

Maj 2001

Do użytku wewnętrznego  
członków klubów  
Aikido - Alton

# AIKIDO - ALTON

W tym numerze:

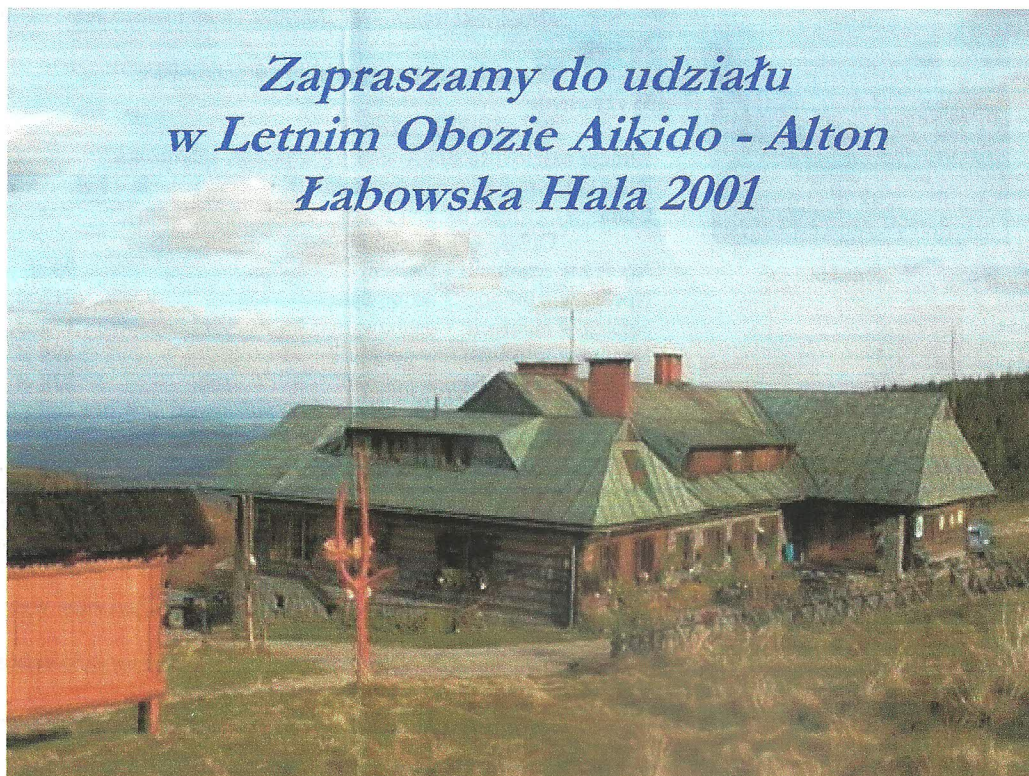
Obóz 2001 2

Egzamin 06.2001 3

Zakończenie roku szkol-  
nionego 2000/2001 3

Aikido - Alton 4  
2001/2002

*Zapraszamy do udziału  
w Letnim Obozie Aikido - Alton  
Łabowska Hala 2001*



## *Staż Aikido 2-3 czerwca 2001*

...Nie jest sztuką zniszczyć wroga - sztuką jest zrobić z niego przyjaciela...

W dniach 2-3 czerwca 2001 odbędzie się Staż Aikido organizowany przez Nowosądeckie Stowarzyszenie Aikido. Staż poprowadzi:

**Sensei Piotr Borowski 4 Dan Aikikai.**

Treningi odbędą się na sali gimnastycznej Technikum Budowlanego w Nowym Sączu na ulicy Szwedzkiej 17

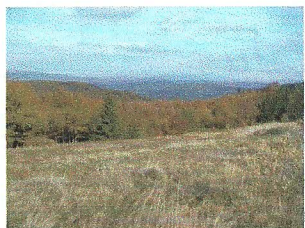
Program:	02.06.2001 sobota	I trening 16,00 - 17,15
		II trening 17,30 - 18,30
	03.06.2001 niedziela	III trening 11,00 - 12,15
		IV trening 12,30 - 13,30

Cena: 30 zł - całość, 20 zł - 1 dzień, płatne na stażu.

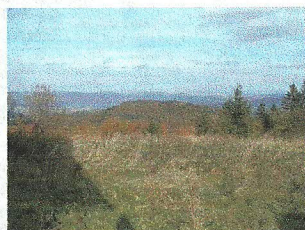
## Letni Obóz Aikido - Łabowska Hala 2001



Widok na schronisko



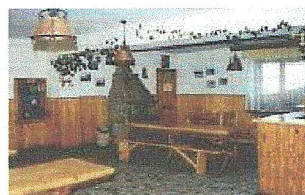
Widok z Łabowskiej Hali



Widok z pola namiotowego



Schronisko - droga do Rytra



Świetlica schroniska

### Termin

04 (sobota) do 12 (niedziela) sierpnia 2001 r.

### Miejsce

Beskid Sądecki - Łabowska Hala.

### Prowadzący

Dariusz Łęczycki 2 dan aikikai.

### Program

Treningi z boken i jo, wycieczki po górach, ogniska, chrzest itp.

### Treningi

Dwa bloki treningowe dziennie (rano i wieczorem) zajęcie z jo i boken.

### Nocleg

W namiotach (własnych) lub w schronisku.

### Wyżywienie

We własnym zakresie.

Istnieje możliwość stołowania się w jadalni schroniska.

Przykładowe ceny posiłków: śniadanie - 7 zł, kolacja - 7 zł, zupa - 2,50 zł, II danie 6 - 13 zł.

### Cena

Oplata za cały obóz 1 osoba:

Nocleg w namiocie 3 i więcej osobowym <sup>1</sup>	90 zł
Nocleg w namiocie 2 osobowym <sup>1</sup>	115 zł
Nocleg w namiocie 1 osobowym	135 zł
Nocleg w schronisku w pokoju 8 - 11 osob.	195 zł
Nocleg w schronisku w pokoju 2 - 3 - 4 osob.	230 zł

<sup>1</sup>) W podanej ilości osób, nie chodzi o pojemność namiotu, tylko o ilość osób - uczestników obozu - nocujących w jednym namiocie.

### Cena zawiera

Oplatę treningową, opłatę za pole namiotowe lub nocleg w schronisku, przewóz bagaży z miejsca zbiórki do schroniska i z powrotem na zakończenie obozu, możliwość korzystania z sanitariatów w schronisku (WC, natryski).

### Cena nie zawiera

Dojazdu na miejsce zbiórki i z powrotem, kosztów wyżywienia, ubezpieczenia.

### Płatność

Namioty - 20 zł przy zgłoszeniu (u instruktora) do końca roku szkoleniowego, reszta w zależności od ilości osób w namiocie, na obozie.

Schronisko - 50 zł przy zgłoszeniu (u instruktora) do 08-06-2001, reszta na obozie.

### Zapisy

Zgłoszenie udziału na karcie zgłoszeń (w załączeniu) w w/w terminach wraz z pierwszą wpłatą u instruktora (kluby Alton i GKA). Dla osób nie ćwiczących Aikido, pragnących wziąć udział w treningach wymagane jest dołączenie do karty zgłoszeń zaświadczenie lekarskie o braku przeciwwskazań. Osoby niepełnoletnie w wieku do 14 lat mogą uczestniczyć w obozie tylko z rodzicami lub opiekunami, a od osób w wieku 14-18 lat wymagana jest pisemna zgoda rodziców na karcie zgłoszenia..

### Rozpoczęcie obozu

Zbiórka uczestników 04.08.2001 w Łabowcu (na końcu drogi przy szlabanie) w godzinach od 11,00 do 12,00.. O godzinie 12,00 odjeżdża samochód z bagażami do schroniska, a uczestnicy wyruszają pieszo na Łabowską Halę (ok. 1 godz. marszu). Godzina 13,00 zakwaterowanie - inauguracja obozu.

### Zakończenie obozu

nastąpi 12 sierpnia 2001 w miejscu zbiórki około godziny 14,00.

### Dojazd

Z Nowego Sącza drogą na Krynicę do Łabowej, w Łabowej w prawo do końca drogi (do parkingu przy szlabanie).

### Wypożyczenie

Nocujący w namiotach - namiot, śpiwór, materac, sprzęt do gotowania (butlę gazową, mezażki itp.), ciepła odzież i wygodne buty (do wędrówki po górach), kimono, jo, bokken, tanto, tanto, **dowód osobisty lub legitymację szkolną.**

Nocujący w schronisku - śpiwór (pościel w schronisku dodatkowo 5 zł) ciepła odzież i wygodne buty (do wędrówki po górach), kimono, jo, bokken, tanto, **dowód osobisty lub legitymację szkolną.**

Dodatkowych informacji udziela Dariusz Łęczycki tel. 0501 596 289

## Egzaminy - czerwiec 2001

Terminy egzaminów na stopnie kyu:

18-06-2001	godz. 18,30	egzamin na 12 kyu (dzieci)	Nowy Sącz
18-06-2001	godz. 19,30	egzamin na 6 i 5 kyu	Nowy Sącz
19-06-2001	godz. 19,30	egzamin na 4 i 3 kyu	Nowy Sącz
21-06-2001	godz. 19,00	egzaminy na 6 - 3 kyu	Limanowa
22-06-2001	godz. 19,30	egzaminy na 2 i 1 kyu	Nowy Sącz

Zgłoszenia do 31 maja 2001 u instruktora prowadzącego.

Egzamin na stopień:	Minimalny okres od daty zdania ostatniego egzaminu	Minimalny ilość przećwiczonych treningów, od daty zdania ostatniego egzaminu	Oplata za egzamin- Kluby „Alton”	Oplata za egzamin Inne Kluby
6 kyu	4 miesiące	28 treningów	20	26
5 kyu	5 miesięcy	35 treningów	30	39
4 kyu	6 miesięcy	42 treningi	40	52
3 kyu	8 miesięcy	56 treningów	45	58
2 kyu	10 miesięcy	70 treningów	71,50	
1 kyu	10 miesięcy	70 treningów	84,50	
1 dan	12 miesięcy	100 treningów	750	

## Zakończenie roku szkoleniowego 2000/2001

Zakończenie roku szkoleniowego 2000/2001 nastąpi w następujących terminach:

Aikido - Alton	Nowy Sącz	Grupa Dzieci	25-06-2001	godz. 18,30
Aikido - Alton	Nowy Sącz	Grupa Początkująca	25-06-2001	godz. 19,30
Aikido - Alton	Nowy Sącz	Grupa Zaawansowana	26-06-2001	godz. 19,30
Aikido - Alton	Limanowa		28-06-2001	godz. 19,00

Na w/w treningach będą wręczane certyfikaty kyu (egzamin 06-2001). W okresie wakacji zajęcia odbywać się będą tylko na obozie (04-12.08.2001), uczestnicy obozu okres wakacji mają zaliczony do ciągłości treningowej (14 treningów).

**Informacje o dacie rozpoczęcia nowego roku szkoleniowego zostaną rozesłane pod koniec sierpnia 2001.**

PHU „Alton” s. c.

Magdalena Łęczycka - Dariusz Łęczycki

33-300 Nowy Sącz

ul. R. Reguły 4/17

Tel.: (018) 442 88 64

Tel.: 0501 596 289

E-mail: aikialton@poczta.onet.pl

**Dojo: Aikido – Alton Nowy Sącz**

Al. Batorego 74 (Szk. Podst. Nr 8)

**Dojo: Aikido – Alton Limanowa**

Ul. Piłsudskiego 91 (Szk. Podst. Nr 2)

PHU „Alton” s. c.  
jest członkiem



**Polskiej Federacji Aikido**

### Oferuje :

- Szkolenie w zakresie japońskiej sztuki walki aikido w Dojo Aikido – Alton w Nowym Sączu i Limanowej.
- Szkolenie w zakresie aikido dla grup prywatnych na indywidualne zamówienie.
- Organizuje Staże Szkoleniowe z udziałem znanych mistrzów aikido.
- Organizuje Letnie Obozy Aikido.
- Organizuje egzaminy na stopnie kyu.

Zapraszamy do korzystania z naszych usług

## Aikido w Alton 2001/2002

CSA Nowy Sącz				
Instruktor Dariusz Łęczycki 2 dan aikikai				
PN	WT	ŚR	CZW	PT
	Dzieci 18,30-19,30		Dzieci 18,30-19,30	
G. Zaaw. 19,30-21,00	G. Pocz. 19,30-21,00		G. Zaaw. 19,30-21,00	G. Pocz. 19,30-21,00
OSA Limanowa				
Instruktor Jacek Łęczycki 1 dan aikikai				
PN	WT	ŚR	CZW	PT
	19,00-20,30		19,00-20,30	
Cennik usług szkoleniowych (CSA N Sącz, OSA Limanowa) Cennik obowiązuje od 01.09.2001 do 31.08.2002				
	Grupa Dzieci	Grupa Początkująca	Grupa Zaawansowana	
Opłata ryczałtowa za 1 miesiąc płatne z góry do 15 dnia miesiąca	35,00	45,00	45,00	
Opłata za 1 trening – płatne na treningu	9,00	11,25	11,25	